



_ Journées Techniques AIRMF _

«Territoires en sécheresse longue durée : crise et solutions, retours d'expérience des Pyrénées-Orientales»

«Le temps des solutions»



Journées Techniques AIRMF – Perpignan – le 1^{er} avril 2025

Projet de sécurisation de la ressource en eau par le maillage des réseaux d'irrigation de l'Agly - Jean BERTRAND / Chambre Agriculture 66



CHAMBRE
D'AGRICULTURE
PYRÉNÉES-ORIENTALES

Récapitulatif succinct de la sécheresse 2022/2024 d'un point de vue agricole

- Une **irrigation restreinte** sur la plaine de Latour-Estapel-Montner,
- Une **quasi-absence d'irrigation** en 2023 et 2024 sur les réseaux collectifs de Cabanac, Mas d'En Triquère, Espira, Rivesaltes, Baixas, Peyrestortes,
- Une **forte inquiétude** et une irrigation restreinte sur l'ASA St Pierre de Clairà,
- Des **forages agricoles inégalement impactés** allant de l'absence d'eau, à l'accès restreint,
- **50ha de vergers morts** de la sécheresse soit 1 million d'€ de pertes de fonds et plusieurs 100aines d'hectares de vigne à l'échelle du département.
- Un rendement viticole de l'ordre de **16hl/ha** pour un potentiel de 38hl/ha



Journées Techniques AIRMF 31 mars et 1^{er} avril 2025
Sécurisation de la ressource en eau par le maillage
des réseaux d'irrigation de l'Agly





CHAMBRE
D'AGRICULTURE
PYRÉNÉES-ORIENTALES



L'action (en bref) de la chambre d'agriculture

Une action de gestion au jour le jour :

- **Négociations** avec tous les acteurs de la gestion de l'eau et notamment la Préfecture,
- Négociation de **mesures de compensations** auprès de la Préfecture et des ministères,
- Accompagnement dans le déploiement de **solutions de court terme** : lâchers des barrages de l'Agly, forages de secours, aménagements hydrauliques d'urgence.



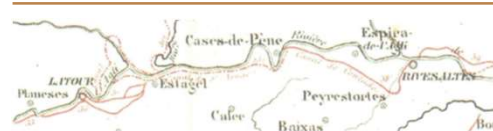
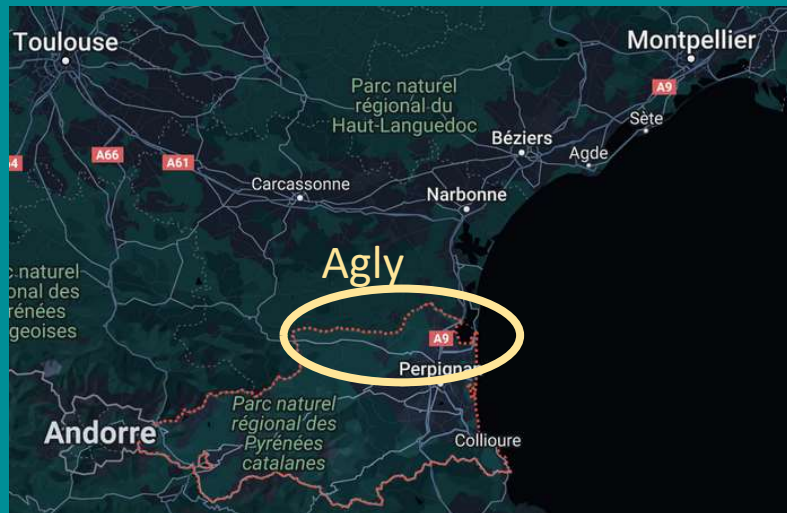
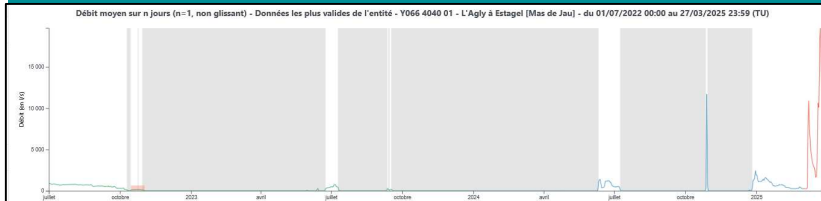
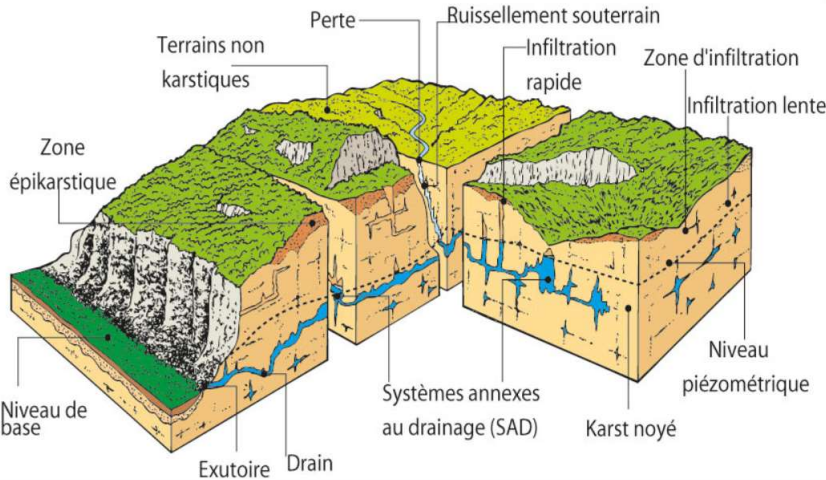
Journées Techniques AIRMF 31 mars et 1^{er} avril 2025
Sécurisation de la ressource en eau par le maillage
des réseaux d'irrigation de l'Agly



CHAMBRE
D'AGRICULTURE
PYRÉNÉES-ORIENTALES

L'Agly un cours d'eau karstique

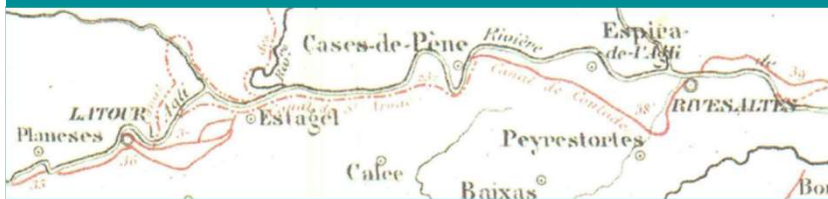
- Fleuve côtier d'une longueur de 90km, « sécurisé » en amont des confluences avec le Maury et le Verdoble par un barrage d'une capacité de 27 à 50 millions de m³.
- Le régime de l'Agly se caractérise par des « pertes » ou des « alimentations » karstiques. Avant la construction du barrage l'Agly avait un régime d'oued et était à sec durant tout l'été. La création du barrage a repoussé cet assec à l'automne.
- Une **alimentation nécessaire et utile** : ressource karstique dédiée à l'eau potable, à l'agriculture, à l'alimentation des nappes pliocènes, à l'équilibre écologique des étangs lagunaires côtiers.
- Une **alimentation nécessaire et utile mais non inscrite dans une stratégie / non optimisée** : Les lâchers de l'Agly sont aujourd'hui principalement la résultante des besoins de lâchers pour l'agriculture => pour disposer de 300l/s à Planèzes et de 400l/s à Case de Pène pour l'alimentation des canaux il est nécessaire d'en lâcher 2060l/s du barrage. Les 1360l/s de différence alimentent le karst.
- Des « pertes » qui peuvent être très lourdes de conséquences pour l'agriculture : Au printemps 2023, la conjonction d'un barrage à un faible niveau et de pertes karstiques accrues du fait de la sécheresse rendent impossible tout lâché du barrage...

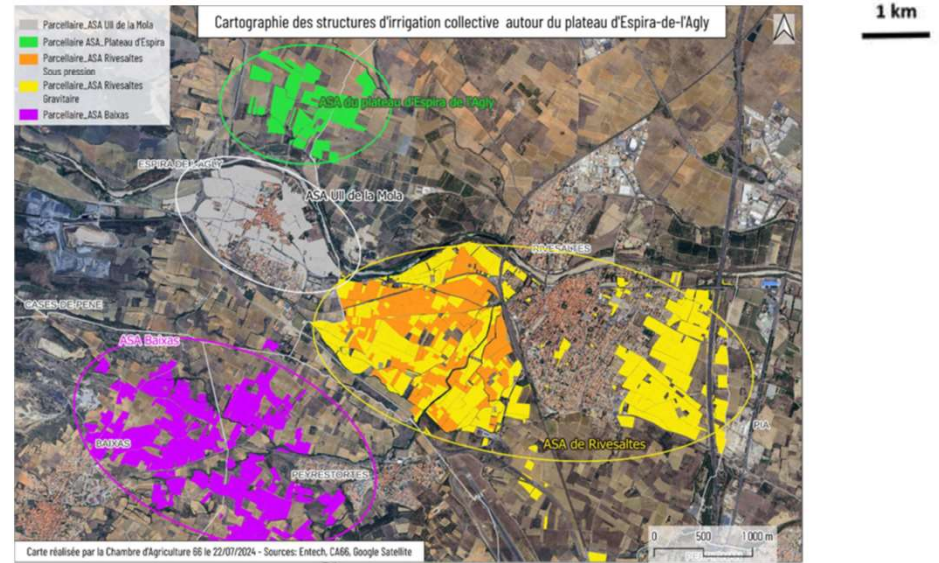
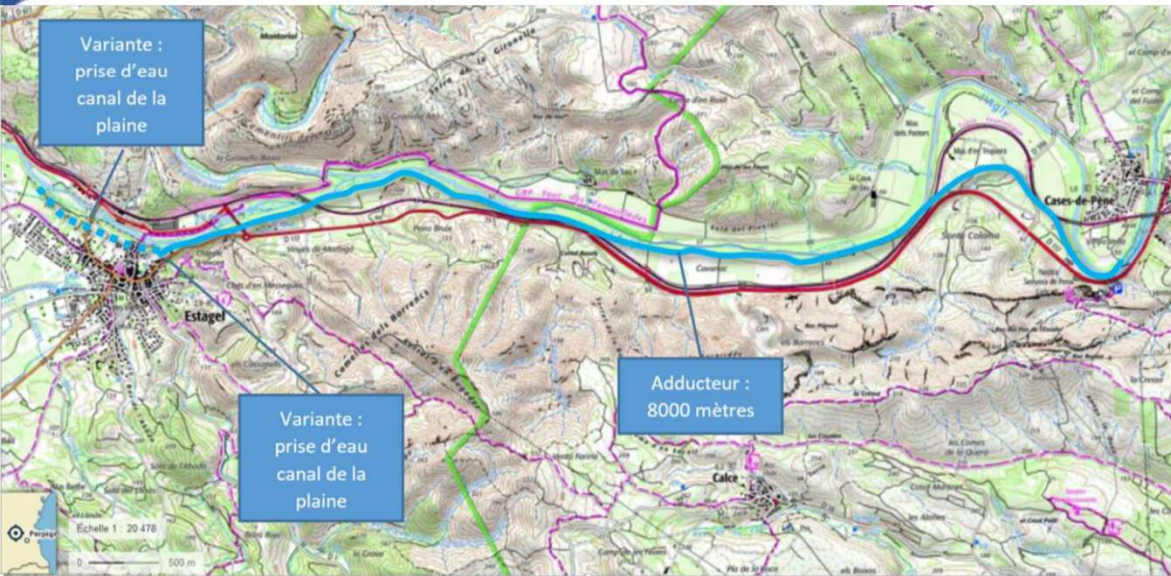
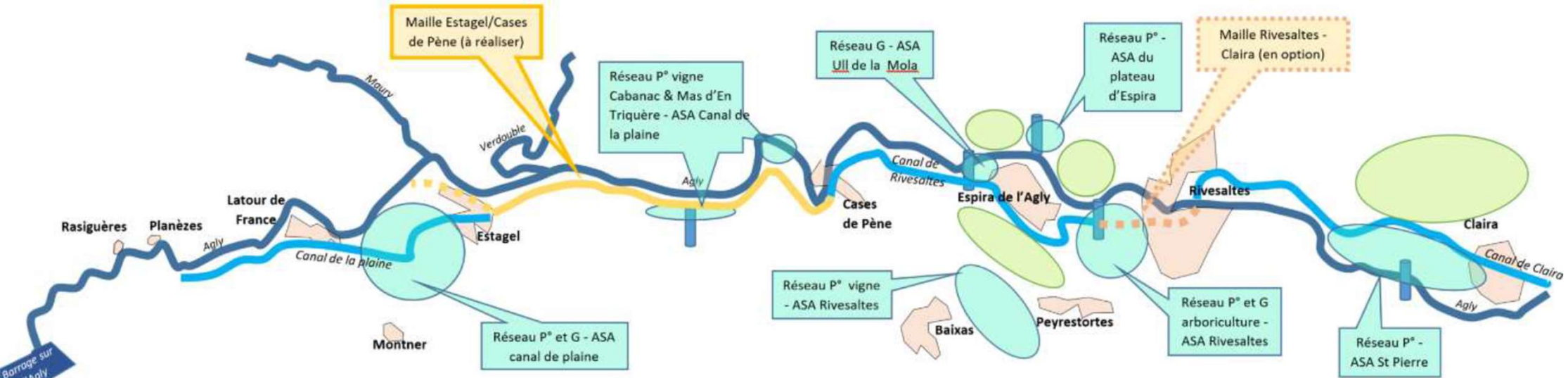


Journées Techniques AIRMF 31 mars et 1^{er} avril 2025
Sécurisation de la ressource en eau par le maillage
des réseaux d'irrigation de l'Agly

Le maillage de l'Agly, Qu'és axo ?

- **Objectif agricole** : Sécuriser l'alimentation en eau des réseaux d'irrigation à l'aval de l'Agly
- **Objectif collectif** : Disposer d'un outil permettant d'**optimiser** la gestion des eaux du barrage de l'Agly et de **piloter plutôt que de prendre acte** des périodes et débits d'alimentation du karst.
- Création d'un adducteur permettant de shunter les « pertes » de l'Agly : **le lâcher de 2060l/s n'est plus nécessaire et peut être limité aux stricts besoins de l'agriculture**. La différence est mobilisable pour d'autres besoins (alimentation ultérieure du karst, milieux, eau potable, agriculture...)
- **8 km de réseau** reliant le canal de la plaine à Estagel au canal de Rivesaltes (prise d'eau à Cases de Pène) au bénéfice des territoires de Calce, Cases de Pène, Espira de l'Agly, Rivesaltes, Baixas, Peyrestortes et potentiellement Claira.
- Un projet au bénéfice de tous qualifié de « **priorité des priorités** » du plan de résilience







CHAMBRE
D'AGRICULTURE
PYRÉNÉES-ORIENTALES



Le maillage de l'Agly, quand et comment ?

- Devant **l'urgence agricole** pour gagner du temps une étude de conception **portée par la Chambre d'agriculture** pour le compte des **ASA locales**.
- Une **maîtrise d'ouvrage travaux à construire** et bénéficiant des **bonnes volontés** de collectivités territoriales.
- **Le défi** : aller au plus vite face à l'urgence économique et sociale sans pour autant « griller les étapes ».
- Un **projet échelonné en étapes** : Une étape court terme de sécurisation à l'échéance 2028 et une étape long terme de création d'un adducteur du barrage à la mer.
- Une **étude de conception terminée en juin/septembre 2025** et un **relais en cours** avec la maîtrise d'ouvrage potentielle des travaux.
- Un **protocole de gestion du futur ouvrage** en cours de co-construction (échéance juin 2025).
- Une cellule d'appui aux ASA locales, « la **Mission ASA** », en soutien.
- Un financement public et local qui se construit étape par étape bénéficiant de bonnes volontés et restant à **construire étape par étape**.



Journées Techniques AIRMF 31 mars et 1^{er} avril 2025
Sécurisation de la ressource en eau par le maillage
des réseaux d'irrigation de l'Agly

Merci,

